

**Zentrumswickler
CenterWinder TF**

***Batch Winder
CenterWinder TF***



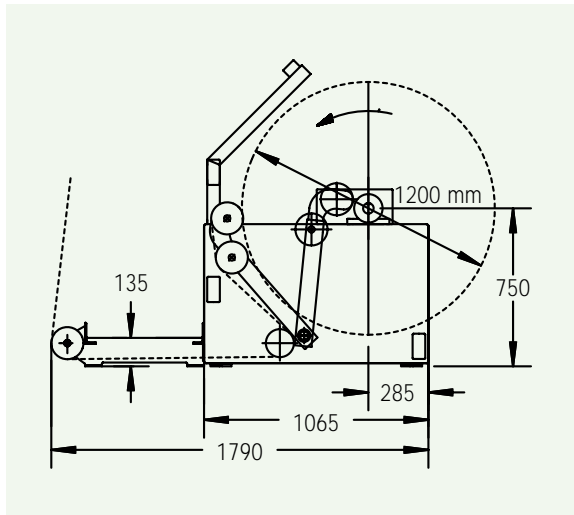
neuenhauser

CenterWinder TF

Der Neuenhauser CenterWinder TF ist konzipiert für das Wickeln von technischen Geweben wie z.B. Glasgewebe. Der CenterWinder TF wird als separate Einheit an der Webmaschine aufgestellt. Er passt sich automatisch der Webgeschwindigkeit an. Durch Einsatz einer speziellen Steuerung lassen sich progressive, degressive oder konstante Wickelkennlinien realisieren.

Abmessungen

Walzenbreite (WOB) = Webmaschinennennbreite + 100 mm
Webergangbreite = Webmaschinennennbreite + 165 mm



Wesentliche Merkmale

- passend für alle Webmaschinentypen
- energiesparender Gleichstrommotor
- einfaches Dockenhandling mittels Klapplager
- Warenoberseite innen oder außen wickelbar
- Anpressdruck der Kontaktwalze pneumatisch einstellbar

Technische Daten

max. Dockendurchmesser	1200 mm
max. Wickelgeschwindigkeit	1,0 m/min
min. Hülseninnendurchmesser	100 mm
Motorleistung	0,22 KW

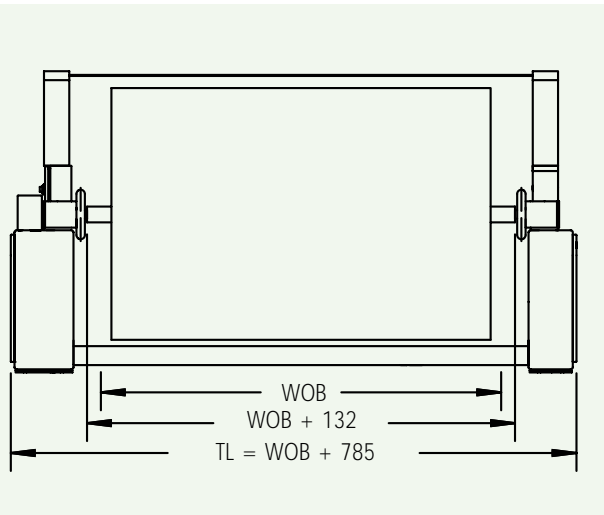
Bitte fragen Sie auch nach unseren **Vorwald** Spannwellen

CenterWinder TF

The Neuenhauser CenterWinder TF is build for the winding of technical fabrics such as glass fabrics. The CenterWinder TF is set up as a separate unit at the weaving machine. The winding speed is adjusted to the weaving speed automatically. By means of a special control progressive, degressive or constant winding characteristics can be made.

Dimensions

roller width (WOB) = nominal weaving machine width + 100 mm
weavers walk width = nominal weaving machine width + 165 mm



Essential Characteristics

- suitable for all types of weaving machines
- energy saving DC motor
- easy roll handling by means of safety chucks
- top side of fabric can be wound to inside or outside of the roll
- pneumatic adjustable pressure of contact roller

Technical Data

max. roll diameter	1200 mm
max. winding speed	1,0 m/min
min. tube diameter inside	100 mm
motor capacity	0,22 KW

Please also ask for our **Vorwald** expansion shafts.